

SCIENCES HUMAINES

Général, avec mathématiques, commerce, psychologie

dean.socialscience@johnabbott.qc.ca
JOHNABBOTT.QC.CA

300.M_

Le programme de Sciences humaines est un programme préuniversitaire général qui porte sur les aspects de la société et le comportement humain, ainsi que sur l'influence que nous exerçons sur le monde qui nous entoure, à partir de nombreuses perspectives. Les étudiants ont l'occasion d'explorer le fonctionnement de notre société, notamment les sujets suivants : la compréhension de l'évolution humaine, la façon dont les gens votent, les facteurs de croissance économique, les causes de la guerre, les rituels religieux, les tendances démographiques, les maladies mentales et la sensibilisation interculturelle. Cette préparation combine l'enseignement général et les disciplines des Sciences humaines. Le plus grand avantage du programme réside dans la profondeur et l'étendue des connaissances et de la compréhension que les étudiants acquièrent. Il constitue une excellente préparation pour des études universitaires dans un large éventail de domaines liés aux Sciences humaines, y compris le commerce.



CE PROGRAMME EST POUR VOUS SI...

Vous aimez travailler fort, vous êtes motivé et désireux de comprendre le monde qui vous entoure. Ce programme convient particulièrement aux étudiants qui ont un vif intérêt pour le développement des relations interpersonnelles, la communication orale et écrite efficace, la pensée critique et analytique et surtout, qui veulent comprendre la société.

QU'EST-CE QUI DISTINGUE LE PROGRAMME OFFERT À JAC?

Le programme de Sciences humaines propose une approche très souple. En effet, les étudiants peuvent choisir le profil qui les intéresse le plus tout en recevant une formation élargie en Sciences humaines et en méthodes de recherche. Les enseignants hautement qualifiés utilisent une pédagogie innovante, permettant ainsi aux étudiants d'acquérir les compétences nécessaires sur le plan scolaire et de la recherche.

Les étudiants ont la possibilité de développer une compréhension approfondie des méthodes de recherche et des stratégies leur permettant d'évaluer la fiabilité des sources et de réaliser un projet de recherche majeur dans le cadre du cours d'intégration des Sciences humaines au cours de leur dernière session.

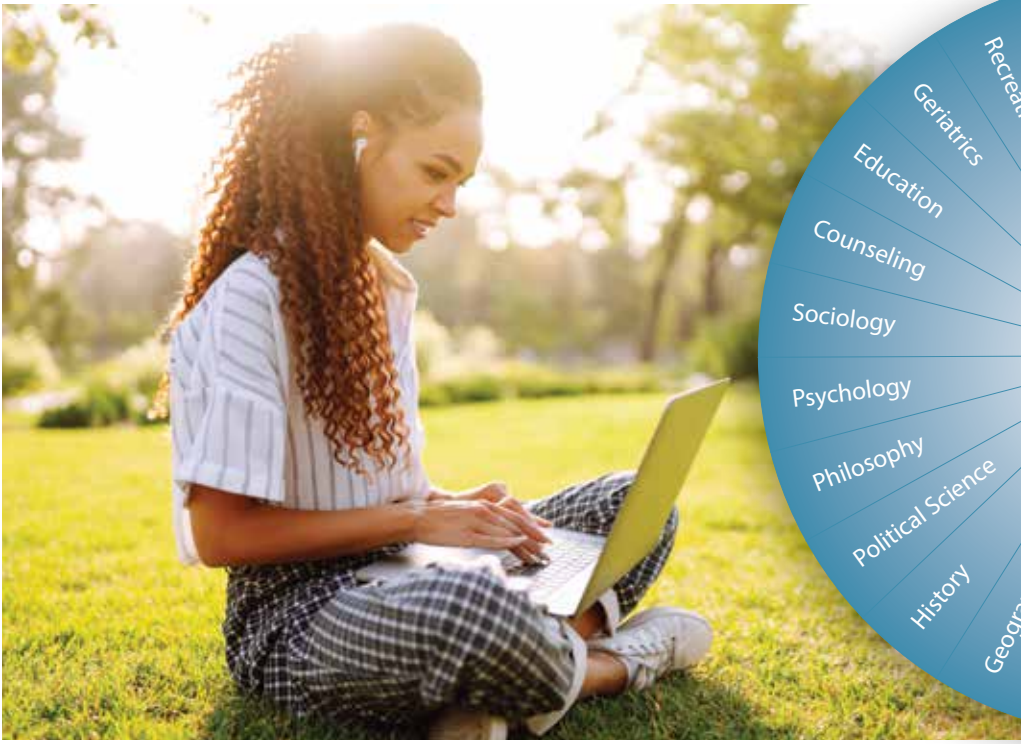
COMMUNAUTÉS D'APPRENTISSAGE

Les étudiants de certains profils seront pré-inscrits dans une communauté d'apprentissage. En d'autres termes, les mêmes étudiants seront inscrits dans chacune des deux sections formant un groupe cohérent. Le modèle de communautés d'apprentissage offre aux étudiants une meilleure occasion d'apprendre en collaboration tout en se faisant des amis. Le résultat est une cohorte d'étudiants engagés qui bénéficient d'un réseau de soutien par les pairs et se sentent plus connectés à leur programme d'études.

CONDITIONS GÉNÉRALES D'ADMISSION

DES

+ Voir les profils pour connaître les exigences spécifiques du cours.



SCIENCES HUMAINES : À la première session, les étudiants en Sciences humaines auront deux cours jumelés – *History of Western Civilization* et *Introduction to Psychology*.

SCIENCES HUMAINES COMMERCE : À la première session, les étudiants en commerce auront deux cours jumelés – *Introduction to Business* et *Macroeconomics*.

SCIENCES HUMAINES AVEC MATH : À la première session, les étudiants en Sciences humaines et mathématiques auront deux cours jumelés – *Introduction to Psychology* et *Macroeconomics*.

CERTIFICATS DE SCIENCES HUMAINES EN ÉTUDES INTERNATIONALES

Quel que soit leur profil, les étudiants en Sciences humaines ont la possibilité supplémentaire de choisir des cours qui les qualifient pour un certificat en études internationales.

Pour plus d'information, veuillez consulter notre site web : johnabbott.qc.ca/socialscience.



VOS PERSPECTIVES D'AVENIR

Ce programme est conçu pour les étudiants qui souhaitent poursuivre leurs études ou faire carrière dans des domaines comme la publicité, l'anthropologie, la radiotélévision, les communications, le counseling, la justice pénale, l'écologie, l'éducation, les études environnementales, l'économie, la gériatrie, l'histoire, le journalisme, les relations de travail, le droit, la philosophie, les sciences politiques, la psychologie, les loisirs, le travail social, la sociologie, les études urbaines et divers autres domaines d'études. Le profil Commerce permet aux étudiants de poursuivre leurs études en comptabilité, administration, gestion, marketing ou dans d'autres domaines liés aux affaires.



COMMENT PRÉSENTER UNE DEMANDE D'ADMISSION

Le Cégep John Abbott est affilié au SRAM et utilise son système automatisé pour les demandes d'admission.

Pour présenter une demande, vous devez :

- compléter le formulaire en ligne à admission.sram.qc.ca,
- sélectionner le Cégep John Abbott et le programme de votre choix,
- acquitter les frais et fournir les documents demandés s'il y a lieu.

Il est préférable de consulter le bureau des admissions si vos préalables datent de cinq ans ou plus.

La date limite pour présenter une demande est le 1er mars. Le programme débute à l'automne. Il est toutefois possible d'être admis à la session d'hiver en communiquant avec le bureau des admissions.

**Début du programme :
automne et hiver**

PROFILS SCIENCES HUMAINES

PROFIL GÉNÉRAL DES

SCIENCES HUMAINES : C'est notre profil le plus ouvert et le plus flexible; il offre le plus grand choix de cours. En plus des cours obligatoires en économie, histoire, méthodologie et psychologie, les étudiants de ce profil peuvent choisir des cours dans n'importe quelle discipline des Sciences humaines.

PROFIL MATHÉMATIQUES :

Conçu pour les étudiants qui aiment les mathématiques et qui souhaitent choisir parmi un éventail de sujets en Sciences humaines. Les étudiants de ce profil doivent suivre le cours de calcul I et II et d'algèbre linéaire. Préalable : Math TS5 ou SN5

PROFIL COMMERCE :

Conçu pour les étudiants souhaitant poursuivre des études universitaires en commerce, gestion, économie ou tout autre domaine lié aux affaires. Les étudiants de ce profil doivent suivre les cours de calcul I et II, d'algèbre linéaire, d'introduction à l'entreprise et de microéconomie, plus un cours supplémentaire sur les affaires. Préalable : Math TS5 ou SN5

PROFIL PSYCHOLOGIE :

Conçu pour les étudiants souhaitant poursuivre des études universitaires en psychologie. Les étudiants de ce profil doivent suivre le cours de méthodes quantitatives avancées en mathématiques, le cours de biologie humaine et deux cours de niveau 2 en psychologie. Ils choisissent cette option à la fin de leur deuxième session.

GRILLE DE COURS GÉNÉRAL — 300.M0

Mathématiques CST 4

SESSION 1

603-101-MQ	ENGLISH
602-1___-MQ	FRANÇAIS
345-1___-MQ	HUMANITIES
109-1___-MQ	PHYSICAL EDUCATION

Deux des cours suivants :¹

330-910-AB	Western Civilization
350-102-AB	Introduction to Psychology
383-920-AB	Macroeconomics

et

___-___-AB	Level 1 Social Science course
------------	-------------------------------

SESSION 2

603-1___-MQ	ENGLISH
345-1___-MQ	HUMANITIES
109-1___-MQ	PHYSICAL EDUCATION
360-300-RE	Quantitative Methods in Social Sciences

Un des cours suivants :

330-910-AB	Western Civilization
350-102-AB	Introduction to Psychology
383-920-AB	Macroeconomics

et

___-___-AB	Level 1 Social Science course
___-___-AB	Level 1 Social Science course

SESSION 3

603-1___-MQ	ENGLISH
602-2___-AB	FRANÇAIS
345-2___-AB	HUMANITIES
___-___-___	COMPLEMENTARY COURSE
300-300-AB	Social Science Research Methods
___-___-AB	Level 2 Social Science course
___-___-AB	Level 2 Social Science course
___-___-AB	Level 2 Social Science course

SESSION 4

603-2___-AB	ENGLISH
109-1___-MQ	PHYSICAL EDUCATION
___-___-___	COMPLEMENTARY COURSE
300-301-AB	Integration in the Social Sciences
___-___-AB	Level 2 Social Science course
___-___-AB	Level 2 Social Science course ²
___-___-AB	Level 2 Social Science course

1. Les étudiants seront pré-enregistrés dans deux de ces cours.
2. Les étudiants peuvent suivre un maximum de 4 cours dans une discipline. (Un cours de niveau 1 et un maximum de trois cours de niveau 2 dans la même discipline). Référez-vous à la liste des cours de Sciences humaines pour les cours et les niveaux. Les étudiants devront passer un examen ministériel d'enseignement des langues et une évaluation approfondie en Sciences humaines (300-301-AB).

GRILLE DE COURS MATHÉMATIQUES — 300.M1

Mathématiques TS 5 ou SN 5

SESSION 1

603-101-MQ	ENGLISH
602-1___-MQ	FRANÇAIS
109-1___-MQ	PHYSICAL EDUCATION
201-103-RE	Calculus I ¹
383-920-AB	Macroeconomics ¹

Un des cours suivants :¹

330-910-AB	Western Civilization
350-102-AB	Introduction to Psychology

et

___-___-AB	Level 1 Social Science course
------------	-------------------------------

SESSION 2

603-1___-MQ	ENGLISH
345-1___-MQ	HUMANITIES
109-1___-MQ	PHYSICAL EDUCATION
201-203-RE	Calculus II
360-300-RE	Quantitative Methods in Social Sciences

Un des cours suivants :

330-910-AB	Western Civilization
350-102-AB	Introduction to Psychology

et

___-___-AB	Level 1 Social Science course
------------	-------------------------------

SESSION 3

603-1___-MQ	ENGLISH
602-2___-AB	FRANÇAIS
345-1___-MQ	HUMANITIES
___-___-___	COMPLEMENTARY COURSE
300-300-AB	Social Science Research Methods
201-105-RE	Linear Algebra
___-___-AB	Level 2 Social Science course

SESSION 4

603-200-AB	ENGLISH
345-2___-AB	HUMANITIES
109-103-MQ	PHYSICAL EDUCATION
___-___-___	COMPLEMENTARY COURSE
300-301-AB	Integration in the Social Sciences
___-___-AB	Level 2 Social Science course
___-___-AB	Level 2 Social Science course ²

1. Les étudiants seront pré-enregistrés dans deux de ces cours.
2. Les étudiants peuvent suivre un maximum de 4 cours dans une discipline. (Un cours de niveau 1 et un maximum de trois cours de niveau 2 dans la même discipline). Référez-vous à la liste des cours de Sciences humaines pour les cours et les niveaux. Les étudiants devront passer un examen ministériel d'enseignement des langues et une évaluation approfondie en Sciences humaines (300-301-AB).

GRILLE DE COURS COMMERCE — 300.M1

Mathématiques TS 5 ou SN 5

SESSION 1

603-101-MQ	ENGLISH
602-1___-MQ	FRANÇAIS
109-1___-MQ	PHYSICAL EDUCATION
201-103-RE	Calculus I
383-920-AB	Macroeconomics ¹
401-100-AB	Introduction to Business ¹
___-___-AB	Level 1 Social Science course

SESSION 2

603-1___-MQ	ENGLISH
345-1___-MQ	HUMANITIES
109-1___-MQ	PHYSICAL EDUCATION
201-203-RE	Calculus II
360-300-RE	Quantitative Methods in Social Sciences
330-910-AB	Western Civilization
350-102-AB	Introduction to Psychology

SESSION 3

603-1___-MQ	ENGLISH
602-2___-AB	FRANÇAIS
345-1___-MQ	HUMANITIES
___-___-___	COMPLEMENTARY COURSE
300-300-AB	Social Science Research Methods
201-105-RE	Linear Algebra
383-250-AB	Microeconomics ou
___-___-AB	Level 2 Social Science course

SESSION 4

603-200-AB	ENGLISH
345-2___-AB	HUMANITIES
109-103-MQ	PHYSICAL EDUCATION
___-___-___	COMPLEMENTARY COURSE
300-301-AB	Integration in the Social Sciences
___-___-AB	Level 2 Business course ²
___-___-AB	Level 2 Social Science course ou
383-250-AB	Microeconomics

1. Les étudiants seront pré-enregistrés dans deux de ces cours.

2. Les étudiants en option Commerce peuvent prendre 383-251-AB (Money & Banking) comme Level 2 Business course.

Les étudiants souhaitant étudier en Commerce ou en Business à l'université devraient prendre 401-254-AB (Accounting) comme cours niveau 2.

Les étudiants peuvent suivre un maximum de 4 cours dans une discipline. (Un cours de niveau 1 et un maximum de trois cours de niveau 2 dans la même discipline). Référez-vous à la liste des cours de Sciences humaines pour les cours et les niveaux. Les étudiants devront passer un examen ministériel d'enseignement des langues et une évaluation approfondie en Sciences humaines (300-301-AB).

GRILLE DE COURS PSYCHOLOGIE

L'accès à ce profil se fait après la session 2 d'études en sciences humaines. Les étudiants doivent demander un changement de programme en ligne via Omnivox. Ils doivent avoir terminé avec succès les méthodes quantitatives de la session 2.

SESSION 1

603-101-MQ	ENGLISH
602-1___-MQ	FRANÇAIS
345-1___-MQ	HUMANITIES
109-1___-MQ	PHYSICAL EDUCATION

Deux des cours suivants :¹

330-910-AB	Western Civilization
350-102-AB	Introduction to Psychology
383-920-AB	Macroeconomics

et

___-___-AB	Level 1 Social Science course
------------	-------------------------------

SESSION 2

603-1___-MQ	ENGLISH
345-1___-MQ	HUMANITIES
109-1___-MQ	PHYSICAL EDUCATION
360-300-RE	Quantitative Methods in Social Sciences

Un des cours suivants :¹

330-910-AB	Western Civilization
350-102-AB	Introduction to Psychology
383-920-AB	Macroeconomics

et

___-___-AB	Level 1 Social Science course
___-___-AB	Level 1 Social Science course

SESSION 3

603-1___-MQ	ENGLISH
345-2___-AB	HUMANITIES
109-103-MQ	PHYSICAL EDUCATION
___-___-___	COMPLEMENTARY COURSE
300-300-AB	Social Science Research Methods

Un des cours suivants :¹

201-301-RE	Advanced Quantitative Methods
101-901-RE	Human Biology

et

350-25_-AB	Psychology Level 2 course
___-___-AB	Level 2 Social Science course

SESSION 4

603-200-AB	ENGLISH
602-2___-AB	FRANÇAIS
___-___-___	COMPLEMENTARY COURSE
300-301-AB	Integration in the Social Sciences

Et un des cours suivants qui n'a pas été prit durant la session 3

201-301-RE	Advanced Quantitative Methods
101-901-RE	Human Biology

et

350-25_-AB	Psychology Level 2 course
___-___-AB	Level 2 Social Science course ²

1. Les étudiants seront pré-enregistrés dans deux de ces cours.

2. Les étudiants peuvent suivre un maximum de 4 cours dans une discipline. (Un cours de niveau 1 et un maximum de trois cours de niveau 2 dans la même discipline). Référez-vous à la liste des cours de Sciences humaines pour les cours et les niveaux. Les étudiants devront passer un examen ministériel d'enseignement des langues et une évaluation approfondie en Sciences humaines (300-301-AB).

NIVEAU 1 COURS DE SCIENCE HUMAINES

- Introduction to Geography
- Introduction to Classics
- Philosophical Questions
- Religions of the World
- Introduction to Anthropology
- Introduction to Political Science
- Introduction to Sociology
- Introduction to Business
- Calculus I

NIVEAU 2 COURS DE SCIENCE HUMAINES

Le programme de Sciences humaines offre un certain nombre de cours dans les disciplines suivantes au choix des étudiants. Veuillez consulter le calendrier des cours pour une liste complète.

- Anthropology
- Business Administration
- Geography
- Economics
- History
- Mathematics
- Philosophy
- Political Science
- Psychology
- Religion
- Sociology

Il y aura une nouvelle version de ce programme à l'automne 2023 ; les détails seront finalisés au cours de l'année 2022-2023.

Les cours suivis par certains étudiants pourraient être adaptés en raison des récents changements apportés à la Charte de la langue française par le projet de loi 96.